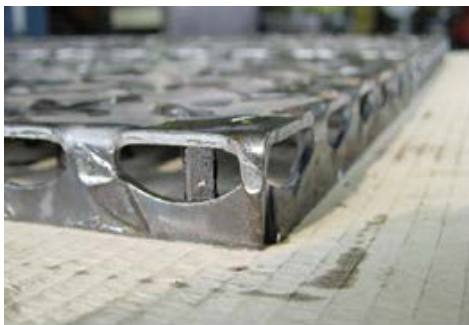
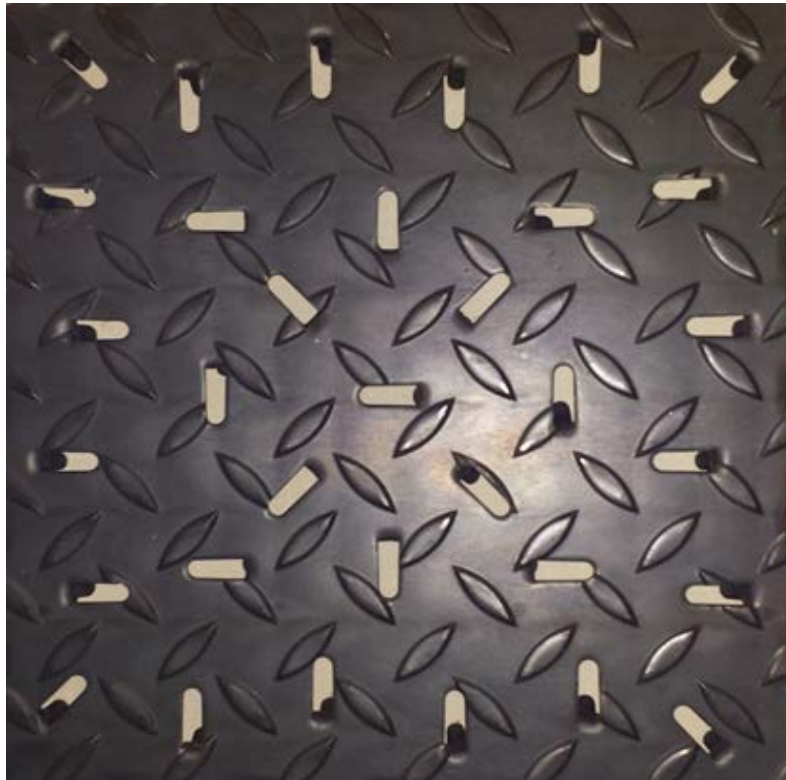




# IML<sup>®</sup> Stahl-Industriebodenplatten robust · wirtschaftlich · effektiv

IML Industrieboden GmbH · Am Waldpark 1 · 67122 Altrip/Rhein  
Tel.: 0049 6236 3504 · Fax: 0049 6236 2490 · info@iml-lehr.de · www.iml-lehr.de

## IML<sup>®</sup> Stahl-Industriebodenplatten — aus Tränenblech —



**IML<sup>®</sup> Stahl-**Industriebodenplatten aus Tränenblech für schwerste mechanische Belastungen und mit hohem Öl- und Fetтанfall werden in Schmiedewerken, Presswerken, Walzwerken und schwerem Maschinenbau eingesetzt.

## Technische Daten:

Materialien: warmgewalztes Spaltband  
Edelstahl V2A

Abmessungen: 297mm x 297mm x 25mm

Materialstärke: 3 mm / 4,5 mm (Träne)

Gewicht: ca. 33,00 kg/m<sup>2</sup>

Berechnungsgrundlage: 11 Stück/m<sup>2</sup>

Technische Änderungen vorbehalten.



**IML® Stahl**- Industriebodenplatten werden aus warmgewalztem 3 mm starkem Spaltband mit ca.1,5 mm Tränen als Gleitschutz hergestellt. Die Platten werden aus einem Stück gestanzt.



Die Anordnung der aufgewalzten Tränen verleihen der **IML® Stahl**-Industriebodenplatte eine Rutschfestigkeit auch auf schmierigen und feuchten Flächen.

- sicher befahr- und begehbar
- rutschfest
- robust
- abriebfest
- stoßfest



**IML® Stahl**-Industriebodenplatten aus Tränenblech ermöglichen nicht nur eine sichere Befahr- und Begehbarkeit, sondern sind auch besonders widerstandsfähig und robust.



**IML® Stahl**-Industriebodenplatten werden in ein 40-60 mm Mörtelbett mit 2-3 mm Abstand verlegt.



### Vorteile:

- Rutschsicher auch bei hohem Öl- und Fettanteil
- Besonders widerstandsfähig und robust