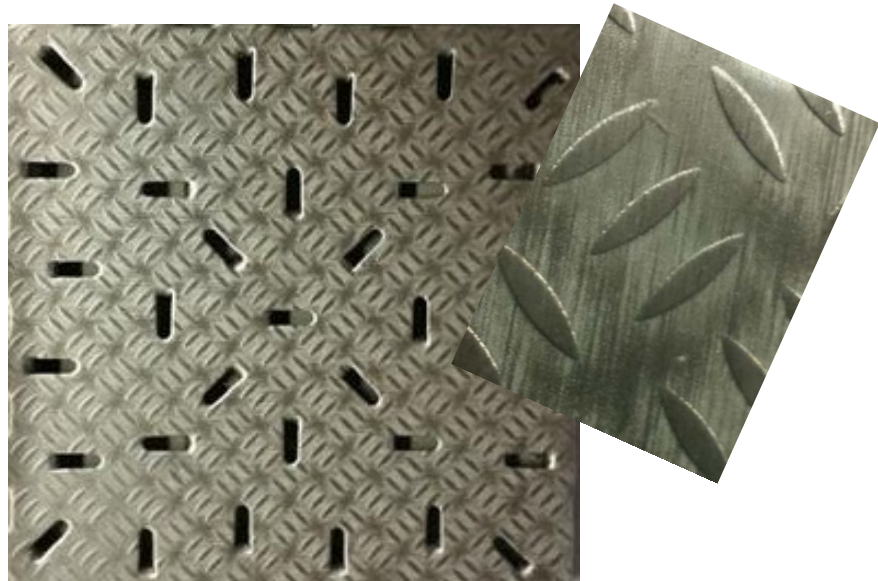




IML[®] Stahl-Industriebodenplatten robust · wirtschaftlich · effektiv

IML Industrieboden GmbH · Am Waldpark 1 · 67122 Altrip/Rhein
Tel.: 0049 6236 3504 · Fax: 0049 6236 2490 · info@iml-lehr.de · www.iml-lehr.de

IML[®] Stahl-Industriebodenplatten — Edelstahl R12 —



Technische Daten:

Materialien:	Edelstahl V2A Edelstahl V4A
Abmessungen:	297mm x 297mm
Plattengesamthöhe:	25mm 16mm
Materialstärke:	3 mm
Rutschfestigkeitsklassen:	R12
Gewicht:	ca. 27,50 kg/m ²
Berechnungsgrundlage:	11 Stück/m ²

Technische Änderungen vorbehalten.

Vorteile:

- rutschhemmend R12 durch Oberfläche mit Längsschliff
- geringer Rollwiderstand
- edle Optik